

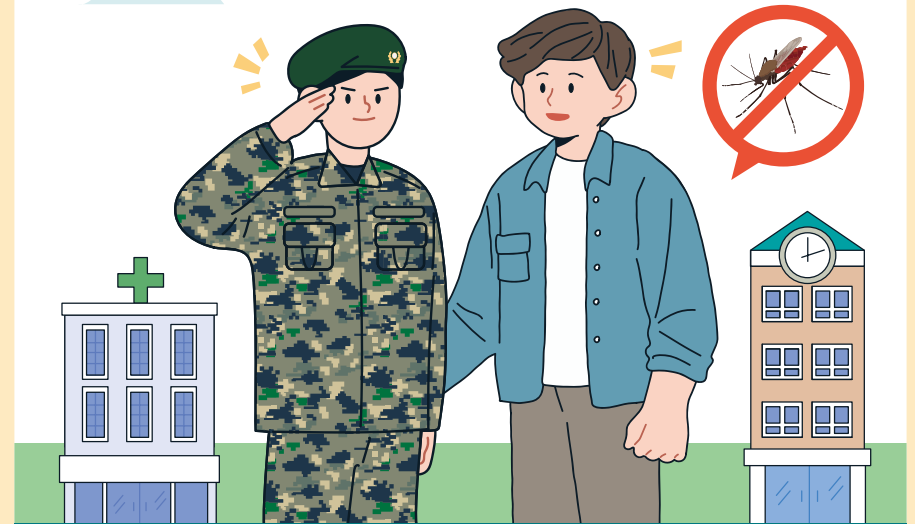
**말라리아 위험지역 근무 후
전역자는 전역 후 1년간 군병원에서
말라리아 진단검사 및 말라리아 치료제
처방이 가능합니다!**



지역	병원명	대표 전화번호
경기	국군수도병원	1688-9151
	국군고양병원	1688-9162
	국군양주병원	1688-9163
	국군구리병원	031-331-1777
광주	국군포천병원	1688-9164
	국군함평병원	1688-9153
대전·충북	국군대전병원	1688-9152
	공군 항공우주의료원	043-290-6669
강원	국군춘천병원	1688-9166
	국군홍천병원	1688-9167
	국군강릉병원	1688-9165
경북	국군대구병원	1688-9154
	해군포항병원	0507-1338-2412
경남	해군 해양의료원	055-907-6996

국가를 지킨 여러분, 이제 소중한 사감을 지키기 위해
증상이 나타나면 반드시 병원에 방문하세요.

말라리아 위험지역 제대군인을 위한 안내서



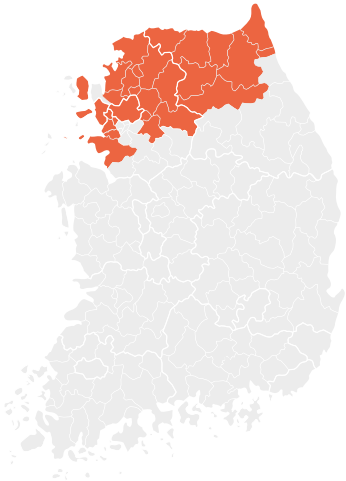
질병관리청



대한민국 국방부



**말라리아 위험지역은
인천, 경기, 강원, 서울입니다.**



위험지역

인천 (10) 중구, 동구, 미추홀구, 연수구, 남동구, 부평구, 계양구, 서구, 강화군, 옹진군

경기 (22) 의정부시, 동두천시, 고양시 덕양구, 고양시 일산동구, 고양시 일산서구, 구리시, 남양주시, 파주시, 김포시, 양주시, 포천시, 연천군, 가평군, 부천시, 시흥시, 하남시, 광주시, 양평군, 안산시 단원구, 안산시 상록구, 화성시, 광명시

강원 (8) 춘천시, 홍천군, 철원군, 화천군, 양구군, 인제군, 고성군, 속초시

서울 (13) 강서구, 마포구, 은평구, 종로구, 성북구, 강북구, 도봉구, 노원구, 중랑구, 광진구, 강동구, 양천구, 구로구



**말라리아 매개모기에 물린
제대군인이라면, 평균 6개월 이내
증상이 나타날 수도 있습니다.**



두통



오한



고열



발한

48시간을 주기로 오한, 고열, 발한이 나타납니다.



**전역 후 말라리아 의심증상이 나타나면
의료기관 또는 보건소에서 검사를
받아야 합니다.**



✓ 전역 후 1년 간 군병원에서 말라리아 진단검사 및 말라리아 치료제 처방이 가능합니다.



✓ 전역 후 2년 간 보건소에서도 검사가 가능합니다.



**말라리아 환자는 모기를 통해
주변 사람에게 전파시킬 수 있으니
주의해야 합니다.**



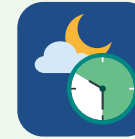
밝은 색 긴팔, 긴바지 착용



야외활동 후 샤워



모기기피제 사용 및 방충망 점검



일몰 후부터 일출 전까지 외출 자제하기