



모유는 사랑입니다



모유는 사랑입니다



서울시는
엄마와 아기의 평생 건강과
사랑을 응원합니다.

서울맘 행복수유 찾아가는 행복수유 지원사업 안내



모유는 왜 좋을까요?

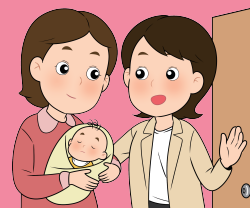
출생 직후 첫 48시간 모유수유가 가장 중요합니다.
첫 48시간 동안 모유수유로 아기가 엄마와 피부 접촉하는 시간을
최대한 길게 잡으세요.

- 모유는 아기의 성장발달을 위해 자연이 의도한 음식입니다.
- 모유에는 감염성 질환과 만성 질환으로부터 아기를 보호하는 항체와 여러 성분이 들어 있습니다.
- 모유는 소화하기 쉽고 몸에 흡수가 잘 됩니다.
- 모유수유는 아기의 시력과 언어발달, 턱과 구강 발달에 중요합니다.
- 모유수유를 하는 아기는 영아돌연사 위험이 낮습니다.
- 모유수유는 엄마에게도 편리합니다. 젖병을 씻고 소독하고 우유를 타는 수고를 하지 않아도 됩니다.
- 모유수유는 출산 후 엄마의 체중감소에 도움이 됩니다.
- 모유수유를 한 엄마들은 유방암이나 골다공증, 당뇨병 발생이 낮습니다.



동행·매력
특별선물

서울맘 찾아가는 행복수유 서비스 신청 안내



서울시의 행복수유 서비스란?

출산 후 산모를 직접 찾아가는 1:1 모유수유 관리로 산모의 유방울혈 감소 및 통증완화와 함께 모유수유를 촉진시켜 산모의 건강회복과 영유아의 건강한 성장발육을 지원하는 서비스

지원대상

서울시 강동구 거주*,
출산 후 8주 이내 모유수유를 희망하는 모든 임산부
(*신청일 기준 주민등록상 6개월 이상 거주)

지원내용 : 임산부 자택 방문 모유수유 관리

서비스 제공인력 : 자치구 선정 모유수유 매니저

모유수유 매니저란?

서울시와 업무 협약한 의료인단체가 운영하는 「모유수유 전문가 과정」을 이수한 간호사(조산사)

지원횟수 : 1인당 최대 2회

서비스 제공장소 : 임산부가 지정하는 주택(강동구 소재지)

신청방법 및 지원절차

1 온라인 신청

신청자 → 보건소

2 서비스 일정조정

보건소 → 매니저 ↔ 신청자

3 1:1 방문 서비스

매니저 → 신청자

4 만족도 조사

신청자(서비스 종료 후)

온라인 신청

서울시임신출산정보센터

(<https://seoul-agi.seoul.go.kr>) 회원가입 후 로그인

행복수유 서비스 기본내용

- 기본시간 : 1시간
- 임산부 유방상태 진단에 따른 맞춤형 유방마사지
- 모유수유 방법(자세, 유방관리 등) 교육
- 신생아 모유수유 시연 및 평가 지도
- 임산부 가족대상 모유수유 지지 교육 및 상담
(※ 가족 참여 희망 시)

제출서류

신청서, 개인정보 수집 및 이용 동의서, 주민등록등본*
(※ 주민등록등본 과거의 주소 변동사항 최근 1년 포함)

모유수유에 대한 자세한 정보를 어디에서 얻나요?

정확한 정보가 중요합니다.



하나. 임신육아종합포털 아이사랑 www.childcare.go.kr
둘. 대한모유수유학회 www.bfmed.co.kr
셋. 한국마더세이프전문상담센터 www.mothersafe.or.kr

상업적 목적으로 제공하는
모유수유 정보는 다시 한번 확인해 주시기 바랍니다.

서울맘 찾아가는 행복수유 서비스 문의 및 상담
강동구보건소 : 02-3425-6732, 6734, 6737