

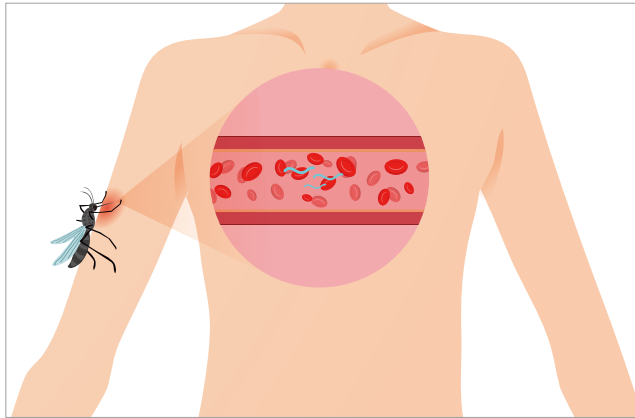
복약 관리 수첩

말라리아



나를 위해 제대로 치료하기!

- ☑ 혈액과 간에 있는 원충을 제거하기 위해 **처방받은 말라리아 치료제를 모두 복용**해야 합니다.

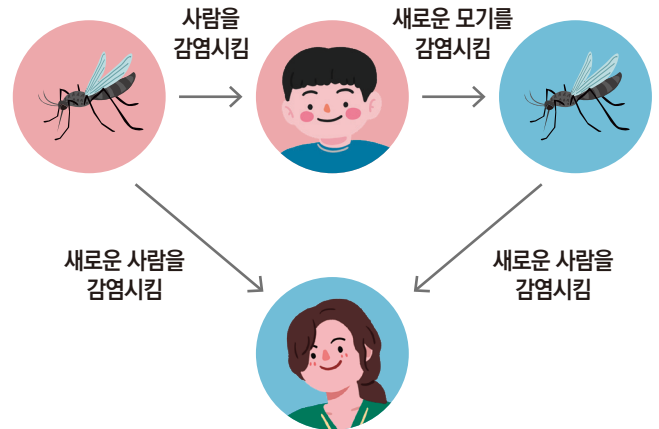


☞ 말라리아 원충은 혈액과 간에 존재하며, **완벽하게 치료하지 않으면 2년 이내 재발**할 수 있습니다.

내가 치료를 제대로 하지 않으면?

- ☑ 새로운 모기가 치료를 제대로 하지 않은 말라리아 환자를 물게되면 모기도 감염됩니다.
- ☑ 그 모기는 새로운 사람을 감염시킬 수 있습니다.

* 사람과 사람의 접촉으로는 감염되지 않고 매개체인 모기를 통해 감염됩니다.



☞ 다른 사람을 감염시키지 않기 위해 **나부터 제대로 치료**해야 합니다.

수첩안내

- 말라리아는 정해진 기간 동안 빠짐없이 약을 복용하면 완치가 가능하오니 이 수첩을 적극 활용하여 말라리아 치료를 성공적으로 완료하시기 바랍니다.

증상이 없더라도 처방받은 약을 용법 및 용량에 맞게 모두 복용하는 것이 중요합니다.

- 클로로퀸(3일 복용) : 혈액 내 원충제거
- 프리마퀸(14일 복용) : 간 내 원충을 제거하여 재발 방지

- 치료 중 궁금한 사항이 있으시면 관내 보건소 담당자 (- -) 및 질병관리청 콜센터(1339)로 문의하여 주시기 바랍니다.

말라리아란?

- 말라리아는 원충에 감염된 모기가 사람을 물어 감염되는 급성열성질환입니다.
- 국내 주요 말라리아 발생지역은 휴전선과 인접한 인천, 경기, 강원 지역입니다.
- 말라리아 매개모기는 5월부터 10월 사이에 주로 일몰 직후부터 일출 직전까지 활동합니다.

국내 말라리아 위험지역



말라리아에 걸리면?

- ☑ 우리나라에서 유행하는 삼일열말라리아는 감기 증상과 유사한 **오한, 고열, 발한** 등 증상이 48시간 주기로 반복됩니다. 말라리아에 감염된 모기에 물린 뒤 **짧게는 7일, 길게는 1~2년 후에 증상이 나타날 수 있습니다.**



고열/오한



두통



근육통



오심/구토/설사

말라리아 치료방법

- ☑ 말라리아는 경구 투여를 기본 원칙으로 합니다.

* 의사의 판단에 따라 용량 증가 및 투약 기간을 단축할 수 있음

| 약품 | 용량 및 용법 | 용도 | 부작용 |
|-----------------|---|---|---|
| 클로로퀸 | 총 25mg base/kg을 3일에 나누어 경구 투여 | 말라리아(삼일열, 사일열, 난형열 및 감수성 열대열)의 치료 및 예방 · 금기 : 클로로퀸 및 4-아미노퀴놀린 화학물에 과민반응환자, 기존에 눈의 황반병증이 있는 환자, 시각 장애를 일으킬 수 있는 약물 복용환자 등 | 오심, 시력장애, 소양감 등, 드물게 기립성저혈압 등 |
| 프리마린 | 체중 kg 당 0.25~0.5mg을 1일 1회 연속 14일간 경구 투약 | 간 내 원충을 제거하여 재발을 방지 · 약을 불충분하게 복용하면 재발할 수 있으므로 투약 시 충분한 교육 필요 · 금기: 임신부, 수유부, 6개월 미만 영아 | 위장관 부작용 (구역, 구토, 복통), 메트헤모글로빈혈증, 백혈구 감소증, 용혈성 빈혈 |
| 메플로퀸 | 체중 kg당 총 20~25mg을 1회 또는 2~3회로 나누어 경구 투여 | 말라리아(삼일열, 사일열, 원숭이열 및 감수성 열대열)의 치료 및 예방 | 어지러움, 두통, 구역, 설사, 복통, 구토, 가려움, 불안, 우울, 수면장애 등 |
| 아트바쿠온 - 프로쿠아일 | 1일 1회 4정씩 3일간 연속적으로 경구 투여 | 열대열말라리아의 치료 및 예방 | 복통, 두통, 식욕부진, 구역, 구토, 설사, 기침 등 |
| 피로나리딘 - 아르테수네이트 | 1일 1회 연속 3일간 경구 투여 | 열대열이나 삼일열말라리아로 인한 합병증이 수반되지 않은 급성 말라리아감염의 치료 | 두통, 호산구 증가증, 호중구 감소증, 빈혈, 혈소판증가증, 구토, 복통, 서맥, 아미노 전이효소 증가, 저혈당증 등 |

치료제 복용 시 주의사항

- ☑ 말라리아 치료제는 부작용이 발생할 수 있기 때문에 치료기간 동안 건강상태를 관찰해야 합니다.
- ☑ 복약 중 두통, 구역, 구토, 복부경련, 피부발진, 빈혈 등 부작용이 발생하면 신속히 진료를 받으시기 바랍니다.
- ☑ 프리마퀸의 경우 14일간 규칙적으로 복용하지 않으면 약효가 떨어져 재발할 수 있으므로, 의사 지시에 따라 약을 바르게 복용해야 합니다.
- ☑ 말라리아 치료 후에도 혈액 내 원충이 발견될 수 있으니, 치료제 복용 완료 1개월 후 관할보건소에 방문하여 완치검사를 받아야 합니다.

말라리아 치료제 복용과 함께 해야 할 일



최소 3주간 모기에 물리지 않도록 주의해 주세요.

모기기피제, 방충망을 사용하고, 밝은 색 긴 팔, 긴바지를 착용하세요.

* 보건소는 가족이나 이웃이 모기에 물리지 않도록 환자 주변 모기를 방제합니다.



내 주변에 발열환자가 있으면 진료받게 해주세요.

말라리아 환자를 물은 모기가 다른 가족이나 이웃을 물면 말라리아에 감염될 수 있어요.



말라리아에 걸리면 3년간 헌혈하지 마세요.

말라리아는 혈액으로 다른 사람에게 전파될 수 있어요.

복약확인

| 일수 | 복약확인 | | 투약일 | 투약시간 | | 부작용 |
|----|------|---|-------------|----------|--------|--------|
| 예시 | 0 | | 2022년 6월 1일 | 오전 오후 | 8시 10분 | 두통, 구토 |
| 1일 | 0 | X | 년 월 일 | 오전 오후 | 시 분 | |
| 2일 | 0 | X | 년 월 일 | 오전 오후 | 시 분 | |
| 3일 | 0 | X | 년 월 일 | 오전 오후 | 시 분 | |
| 4일 | 0 | X | 년 월 일 | 오전 오후 | 시 분 | |
| 5일 | 0 | X | 년 월 일 | 오전 오후 | 시 분 | |
| 6일 | 0 | X | 년 월 일 | 오전 오후 | 시 분 | |
| 7일 | 0 | X | 년 월 일 | 오전 오후 | 시 분 | |

| 일수 | 복약확인 | | 투약일 | 투약시간 | | 부작용 |
|-----|------|---|-------|----------|-----|-----|
| 8일 | 0 | X | 년 월 일 | 오전 오후 | 시 분 | |
| 9일 | 0 | X | 년 월 일 | 오전 오후 | 시 분 | |
| 10일 | 0 | X | 년 월 일 | 오전 오후 | 시 분 | |
| 11일 | 0 | X | 년 월 일 | 오전 오후 | 시 분 | |
| 12일 | 0 | X | 년 월 일 | 오전 오후 | 시 분 | |
| 13일 | 0 | X | 년 월 일 | 오전 오후 | 시 분 | |
| 14일 | 0 | X | 년 월 일 | 오전 오후 | 시 분 | |

복약확인

| 일수 | 복약확인 | | 투약일 | 투약시간 | | 부작용 |
|-----|------|---|-------|----------|--------|-----|
| | 0 | X | | 오전 오후 | 시 분 | |
| 15일 | 0 | X | 년 월 일 | 오전 오후 | 시 분 | |
| 16일 | 0 | X | 년 월 일 | 오전 오후 | 시 분 | |
| 17일 | 0 | X | 년 월 일 | 오전 오후 | 시 분 | |

☞ 처방받은 말라리아 치료제를 모두 복용하셨나요?

네

아니오

→ 지금은 증상이 없더라도 몸속에 원충이 남아있을 수 있으며 다시 재발할 수 있습니다.

보건소에서 확인하겠습니다.

복약점검

☑ 3회 이상 복약 여부를 확인합니다.

- ① 클로로퀸 복약시
- ② 프리마퀸 복약 중간시점
- ③ 프리마퀸 복약 끝날 때

완치조사

☑ 복약 완료 1개월 후 완치조사를 실시합니다.

- 투약 정보, 처방 수칙 준수 여부 등을 재확인 합니다.
- 반드시 보건소에 방문하여 혈액검사로 완치여부를 확인하세요.



질병관리청