

# 건강도시 강동

-생태도시강동 ‘3WAY’-



강동구 보건소

### 3 Way (Green, Blue, White-Way)

- **Green Way** : 흩어진 자연 25km 환상형 연결고리로
- **Blue Way** : 고덕, 성내천 살리고 도심 실개천 조성
- **White Way** : 대규모 재건축시, 바람길 고려 단지 배치

#### 1. Green Way ( 흩어진 자연을 하나의 공간으로 연결)

1) **그린웨이란** : 서울 동남권 외곽지역의 흩어져 있는 산과 산, 한강과 문화유적 등이 하나의 녹지 네트워크를 이루고 이들이 주거지역과 서로 연결되어 시민들의 야외활동을 돕고, 야생 동물들의 이동통로를 확보하기 위해 강동 외곽지역을 환상형(고리처럼 동그랗게 생긴 형상)으로 연결하는 사업이다.

##### 2) 그린웨이 1단계 (일자산에서 고덕산까지 9.73km)

- 서울의 가장 동쪽 끝에 위치한 일자산에서 시작해서 북쪽으로 명일공원과 방죽공원, 샘터공원, 고덕산을 잇는 연장 9.73km구간의 녹도를 정비하고 편의시설 등을 마련하고, 산과 산을 연결하는 횡단 보도 위치도 동선에 맞게 조정하였다.
- 이 구간은 일자산 잔디 광장에서 출발하여 보훈병원→해맞이 광장→허브공원을 거쳐 다시 잔디광장을 돌아오는 코스로 1시간 30분 정도 소요된다

##### 3) 그린웨이 2단계 (숲 속길 걸어서 한강까지)

- 2단계는 1단계 끝지점인 고덕산에서 암사동선사주거지와 한강시민공원 광나루지구를 연결하고 기존에 송파구에서 조성한 성내천과 몽촌토성을 따라 일자산 입구(1단계 구간 출발점)로 이어지는 15.27km 구간이다. 강동대로 걷고 싶은 거리 조성, 천호대로 생태통로 조성, 그린웨이 시점부 미팅 포인트 조성, 일자산 해맞이 광장 조성, 그린웨이 등산로 정비, 즐거운 강동 그린웨이 만들기 등 6개 사업을 추진하게 된다.
- 일자산과 명일공원을 가로 막고 있는 천호대로 낙타고개 지점에는

나무숲과 조경을 갖춘 길이 60m 폭 30m 규모의 생태육교가 건설된다 2단계 사업은 2010년에 마칠 계획이며, 흩어진 공간을 하나로 묶는데 중점을 둔다.



<강동 그린웨이>

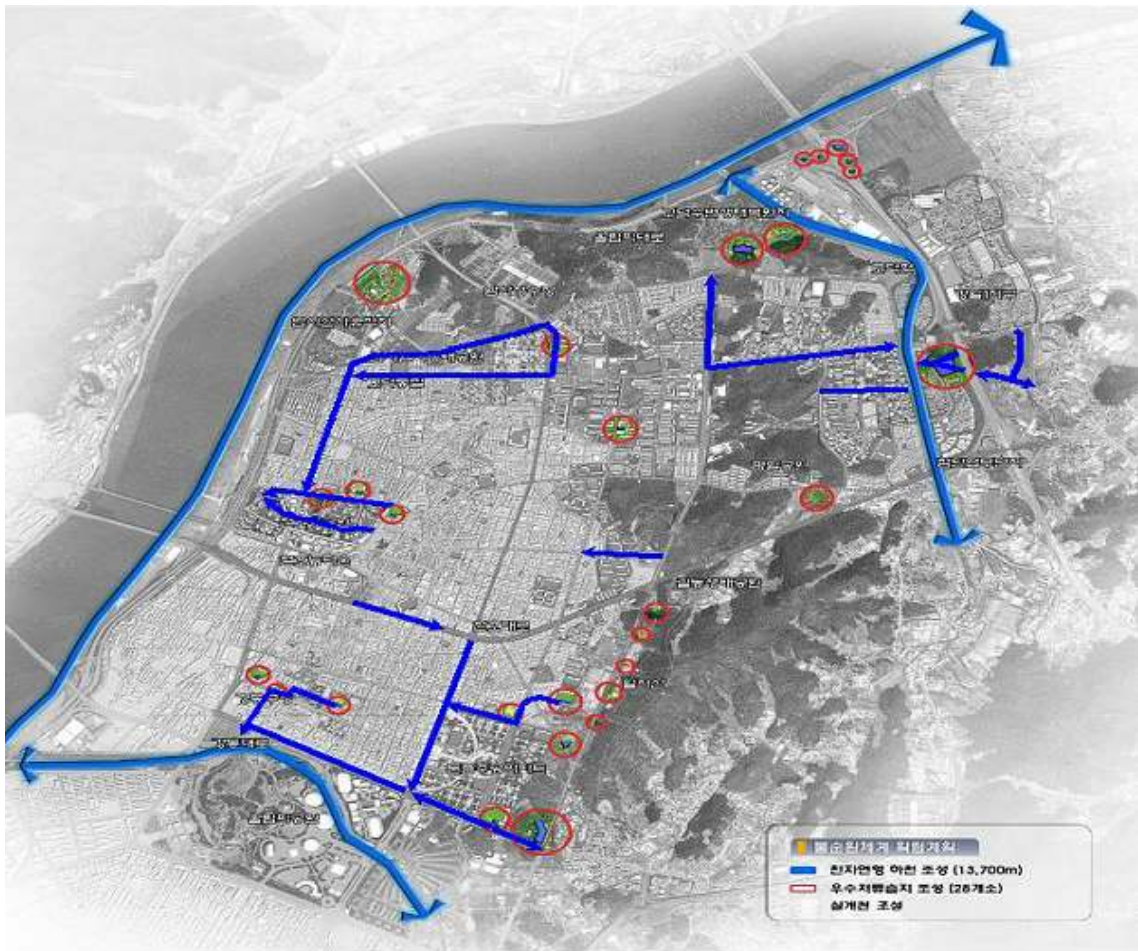


- 송파구 방이동과 강동구 성내동 사이에 있는 성내유슈지가 오는

4월이면 자연친화적인 생태공원으로 새롭게 태어난다. 성내유수지는 그동안 폐쇄된 공간에서 운동과 산책을 즐길 수 있는 열린공간으로 탈바꿈 되며, 생태연못, 습지식물, 관찰테크, 축제마당 등이 조성될 예정이다.

#### 4) 강동대로(올림픽공원 성내동 쪽) 2.5km

- 성내동 농협중앙회 앞 상징가로공원에서 서하남 IC까지 2.5km강동대로에 물길(수로)와 캔들분수, 띠녹지, 휴게쉼터 등이 들어선다.



<강동구 Blue Way System>

### 3. White Way (재건축시, 바람길 고려 단지 배치)

- 1) 화이트웨이란 : 한마디로 바람길이다. 도심공간을 건물의 배치를 통해 바람이 지나가는 길을 인위적으로 만든 공간을 말한다. 특히 대단위 아파트의 경우 획일적으로 건물을 배치하여 바람이 통하지

않는 경우가 많았다. 최근 재건축아파트의 경우는 바람길을 고려한 시공이 이뤄지고 있다.

이는 도시외곽보다는 시가화와 고밀도로 진행된 천호동, 성내동, 암사동 일대에 주로 수립하였고, 주 계획은 도시 온도저감을 위한 실개울 조성, 어린이공원을 포함한 소규모 녹지 확보, 주차건물 조성 등이 된다.

## **2) 강일지구 (찬공기 도심내 유입 유도)**

- 강일동 신시가지는 한강 상류지역과 인접해 있고, 경기도 하남시 소재 검단산에서 발생한 신선한 공기를 동시에 접할 수 있는 지역이다. 구는 이러한 특성을 최대한 살려 강일지구에서 발생한 신선한 공기를 재건축시 바람길을 구조물 배치를 통해 만들어 고덕주공재건축 단지로 끌어들이며, 이 바람이 구 도심까지 이어지도록 할 예정이다.

## **3) 고덕지구 (재건축시 단지별 건물배치 연계)**

- 고덕주공아파트는 1단지부터 7단지 까지 이어져 아파트단지를 형성하고 있다. 1단지부터 재건축을 준비하고 있는데, 재건축하기에 앞서 3 Way 사업을 주민설명회를 통해 홍보하는 한편 각 단지별 바람길 (white way)이 연결될수 있도록 행정지도를 강화하고 있다.

## **4) 천호, 성내지구 (도심에서 한강까지 바람길)**

- 천호, 성내지구는 천호뉴타운계획과 연계하여 추진된다. 이는 강동 도심과 한강을 바람길로 연결하는 사업으로 한강에서 발생한 신선한 바람을 강동 도심까지 끌어오게 된다.

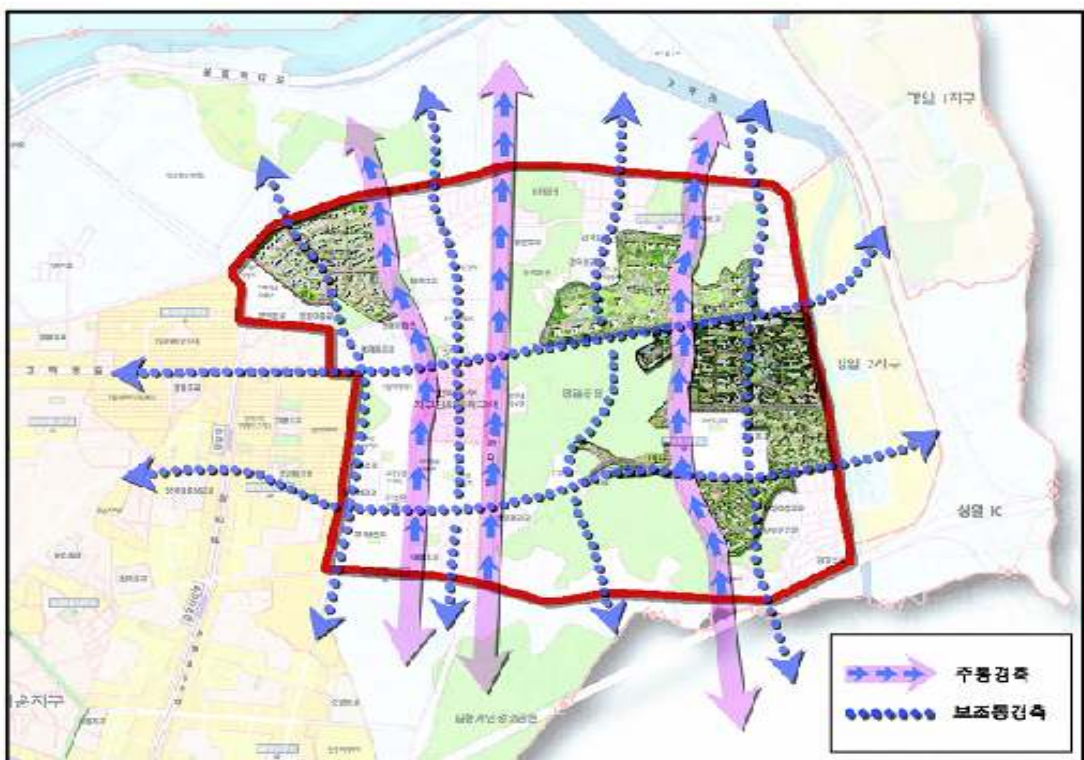
## **5) 둔촌 아파트 단지 일자산과 통하는 바람길로 설계**

- 둔촌아파트는 근처에 있는 일자산과 통하는 바람길을 찾아 건물을 재배치하게 된다. 단지 중앙에 큰길을 내고 건축물도 일자형으로 배치하여 성내동으로 이어지는 강동 도심과 일자산을 연결하는 바람길을 만들 계획이다.





<둔촌주공아파트 재건축 조감도>



<강동구 White way system>